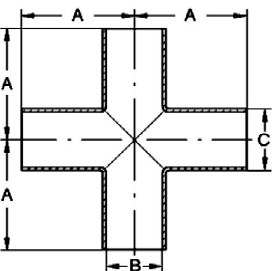
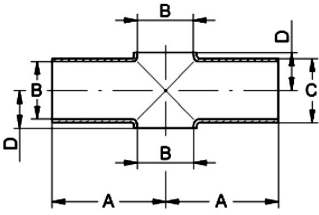
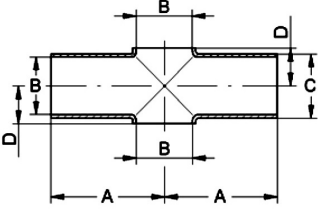
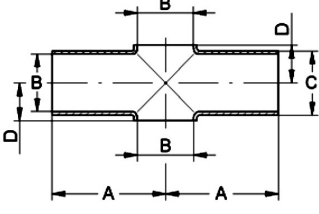
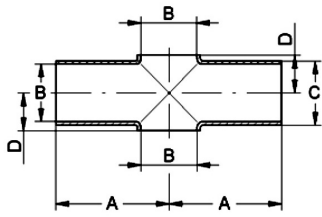


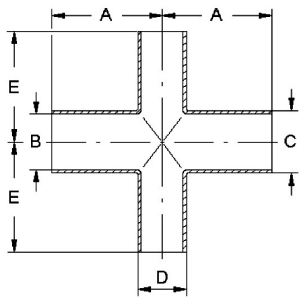
Aseptik Orbitalschweißfittings DIN 11865						Art.Nr.	EUR	Art.Nr.	EUR
Kreuzstück ISO, H3 	DN	A	B	C				AISI316L-1.4435	
	80	130	84,3	88,9				489238	Anfrage
	100	160	109,7	114,3				489239	Anfrage
	Ähnlich DIN 11865								
Kreuzstück DIN, kurz, H3 	DN	A	B	C	D			AISI316L-1.4435	
	10	35	10	13	-			489330	Anfrage
	15	35	16	19	11			489331	Anfrage
	20	40	20	23	13			489332	Anfrage
	25	50	26	29	16			489333	Anfrage
	32	55	32	35	19,5			489334	Anfrage
	40	60	38	41	23			489335	Anfrage
	50	80	50	53	30			489336	Anfrage
	65	105	66	70	40			489337	Anfrage
	80	130	81	85	47,5			489338	Anfrage
	100	155	100	104	58			489339	Anfrage
Ähnlich DIN 11865									
Kreuzstück ASME, kurz, H3 	DN	A	B	C	D			AISI316L-1.4435	
	1/2"	47,5	9,4	12,7	-			489401	Anfrage
	3/4"	51	15,75	19,05	11			489402	Anfrage
	1"	54	22,1	25,4	14			489403	Anfrage
	1,5"	60,3	34,8	38,1	21			489404	Anfrage
	2"	73	47,5	50,8	29			489405	Anfrage
	2,5"	80	60,2	63,5	35			489406	Anfrage
	3"	85	72,9	76,2	43			489407	Anfrage
	4"	105	97,38	101,6	57			489408	Anfrage
Ähnlich DIN 11865									
Kreuzstück ISO, kurz, H3 	DN	A	B	C	D			AISI316L-1.4435	
	8	32	10,3	13,5	-			489529	Anfrage
	10	34	14	17,2	10			489530	Anfrage
	15	36	18,1	21,3	12			489531	Anfrage
	20	55	23,7	26,9	15			489532	Anfrage
	25	60	29,7	33,7	18,5			489533	Anfrage
	32	65	38,4	42,4	23			489534	Anfrage
	40	65	44,3	48,3	27			489535	Anfrage
	50	90	56,3	60,3	34			489536	Anfrage
65	110	72,1	76,1	43			489537	Anfrage	
Ähnlich DIN 11865									

Aseptik Orbitalschweißittings DIN 11865						Art.Nr.	EUR	Art.Nr.	EUR
Kreuzstück ISO, kurz, H3	DN	A	B	C	D			AISI316L-1.4435	
	80	130	84,3	88,9	49,5			489538	Anfrage
	100	160	109,7	114,3	63			489539	Anfrage



Ähnlich DIN 11865

Reduzierkreuzstück DIN, H3	DN	A	B	C	D	E			AISI316L-1.4435
	15-10	35	16	19	13x1,5	35			489659
20-10	40	20	23	13x1,5	40			489660	Anfrage
20-15	40	20	23	19x1,5	40			489661	Anfrage
25-10	50	26	29	13x1,5	50			489662	Anfrage
25-15	50	26	29	19x1,5	50			489663	Anfrage
25-20	50	26	29	23x1,5	50			489664	Anfrage
32-15	55	32	35	19x1,5	55			489665	Anfrage
32-20	55	32	35	23x1,5	55			489666	Anfrage
32-25	55	32	35	29x1,5	55			489667	Anfrage
40-15	60	38	41	19x1,5	60			489668	Anfrage
40-20	60	38	41	23x1,5	60			489669	Anfrage
40-25	60	38	41	29x1,5	60			489670	Anfrage
40-32	60	38	41	35x1,5	60			489671	Anfrage
50-15	80	50	53	19x1,5	80			489634	Anfrage
50-20	80	50	53	23x1,5	80			489635	Anfrage
50-25	80	50	53	29x1,5	80			489672	Anfrage
50-32	80	50	53	35x1,5	80			489673	Anfrage
50-40	80	50	53	41x1,5	80			489674	Anfrage
65-25	105	66	70	29x1,5	80			489675	Anfrage
65-32	105	66	70	35x1,5	80			489676	Anfrage
65-40	105	66	70	41x1,5	80			489677	Anfrage
65-50	105	66	70	53x1,5	80			489678	Anfrage
80-25	130	81	85	29x1,5	105			489679	Anfrage
80-32	130	81	85	35x1,5	105			489680	Anfrage
80-40	130	81	85	41x1,5	105			489681	Anfrage
80-50	130	81	85	53x1,5	105			489682	Anfrage
80-65	130	81	85	70x1,5	105			489683	Anfrage
100-50	155	100	104	53x1,5	130			489684	Anfrage
100-65	155	100	104	70x1,5	130			489685	Anfrage
100-80	155	100	104	85x1,5	130			489686	Anfrage



Ähnlich DIN 11865